

1688 - Floor - orientable - FL

Código: 530437-00



Gamma Floor, un paso hacia una iluminación más técnica. La iluminación de acento enfatiza los detalles y añade una tercera dimensión a los objetos. Se aplica a los estilos clásicos y modernos, produciendo el mismo efecto. Se presenta con nuevas ópticas, más haces de luz, reflectores orientables +/- 20°, bajo espesor de instalación y nuevos accesorios de iluminación



INFORMACIÓN GENERAL

Artículo	1688 - Floor - orientable - FL
Código	530437-00

DIMENSIONES Y PESO

Altura (mm)	200 mm
Diámetro (Ø) (mm)	245 mm
Peso (Kg)	4.425 kg

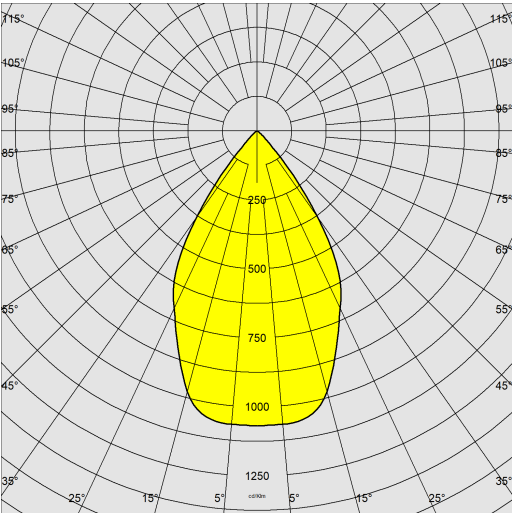
CARACTERÍSTICAS ELÉCTRICAS Y CONTROLES

Tipo de tensión	AC
Tensión Mín. (V)	220 V
Tensión Máx. (V)	240 V
Frecuencia Mín. (Hz)	50 Hz
Frecuencia Máx. (Hz)	60 Hz
Frecuencia (Hz)	50 Hz
Sigla cableado	CLD
Factor de potencia	≥0.95
Clase de aislamiento	Clase I
Control y Regulación	Ninguno

1688 - Floor - orientable - FL

Código: 530437-00

DATOS FOTOMÉTRICOS



Fuente de luz	LED COB
CRI	80
Flujo luminoso (salida) (lm)	3310 lm
Potencia absorbida (total) (W)	26 W
CCT	4000 K
Eficiencia luminosa (lm/W)	127 lm/W
Apertura haz	60 °
Mantenimiento del flujo luminoso LED	50000 hr, L 80, B 20

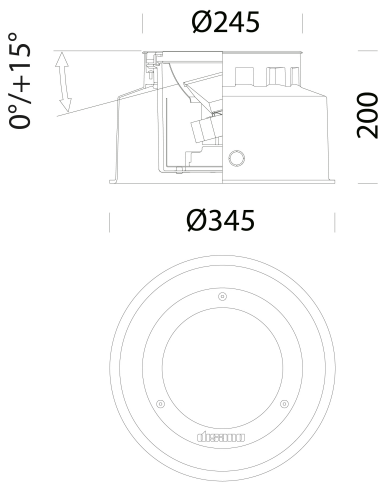
CARACTERÍSTICAS MECÁNICAS

Resistencia mecánica al impacto (IK)	IK10
Carga máx.	4000 kg
Transitable	True
Practicable	True
IP	68

1688 - Floor - orientable - FL

Código: 530437-00

MATERIALES Y COLORES



Cuerpo	de aluminio fundido a presión con contracaja de nylon f.v., marco de acero inoxidable AISI 316L.
Óptica	de policarbonato metalizado con alta eficiencia luminosa. Orientable con soportes graduados, máx. 0/+15°.
Difusor	vidrio templado esp. 15 mm resistente al choque térmico, al impacto y a la carga estática.
Barnizado	fase de pretratamiento superficial del metal, barnizado con polvo de poliéster, resistente a la corrosión, a la niebla salina y estabilizado a los rayos UV.
Color	Inox
Equipamiento	-de serie con cajas para empotrado. -junta de goma de silicona. -prensaestopas de nylon diám. 1/2 pulgada gas. -tornillos antigripaje
Advertencias	luminaria transitable. No detenerse.

NORMAS Y CUMPLIMIENTO

Clase de seguridad fotobio-lógica	RG0 Ethr
Marcados y pruebas	CE
Normas de referencia	EN60598-1. Tienen un grado de protección según la norma EN60529.
Pruebas De Laboratorio	La luminaria ha superado la prueba de resistencia a la carga estática (EN 60598-2-13) con un peso aplicado de 4000 kg.
Etiqueta Energética	E

GARANTÍA

Garantía posventa	3 yr
-------------------	------

DESCARGAR

MONTAJES

InstruccionesMontaje connettore floor.dxf

InstruccionesMontaje floor 10-23.pdf

DIBUJOS

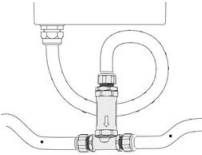
BIM 1688 Floor - swivelling - FL - 20200623.zip

EsquemasTécnicos 1687.dxf

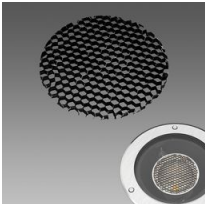


1688 - Floor - orientable - FL

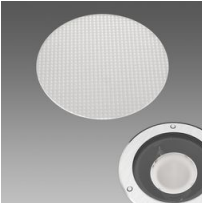
Código: 530437-00



399 Conector para tira continua



541 Pantalla alveolar - Floor



542 Lámina prismatizada - Floor



543 Difusor nevado - Floor



544 Cúpula - Floor



545 Lámina transparente - Floor