

1686 - Floor - fijo - FL

Código: 530417-73



Gamma Floor, un paso hacia una iluminación más técnica. La iluminación de acento enfatiza los detalles y añade una tercera dimensión a los objetos. Se aplica a los estilos clásicos y modernos, produciendo el mismo efecto.



INFORMACIÓN GENERAL

Artículo	1686 - Floor - fijo - FL
Código	530417-73

DIMENSIONES Y PESO

Altura (mm)	200 mm
Diámetro (Ø) (mm)	245 mm
Peso (Kg)	4.185 kg

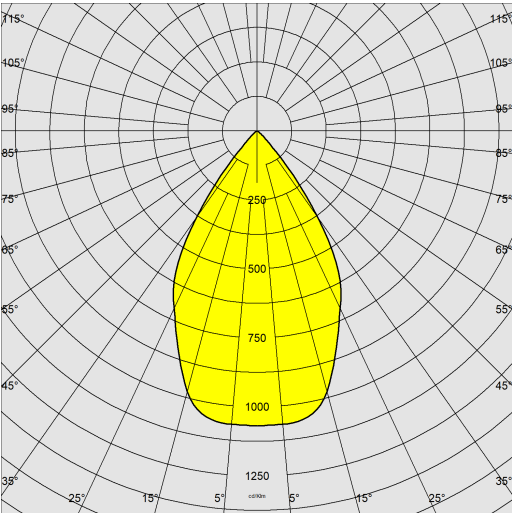
CARACTERÍSTICAS ELÉCTRICAS Y CONTROLES

Tipo de tensión	AC
Tensión Mín. (V)	220 V
Tensión Máx. (V)	240 V
Frecuencia Mín. (Hz)	50 Hz
Frecuencia Máx. (Hz)	60 Hz
Frecuencia (Hz)	50 Hz
Sigla cableado	CLD
Factor de potencia	≥0.95
Clase de aislamiento	Clase I
Control y Regulación	Ninguno

1686 - Floor - fijo - FL

Código: 530417-73

DATOS FOTOMÉTRICOS



Fuente de luz	LED COB AMBER
CRI	amber
Flujo luminoso (salida) (lm)	2367 lm
Potencia absorbida (total) (W)	26 W
CCT	2200 K
Eficiencia luminosa (lm/W)	91 lm/W
Apertura haz	60 °
Mantenimiento del flujo luminoso LED	50000 hr, L 80, B 20

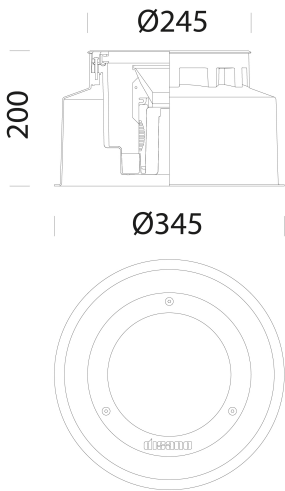
CARACTERÍSTICAS MECÁNICAS

Resistencia mecánica al impacto (IK)	IK10
Carga máx.	4000 kg
Transitable	True
Practicable	True
IP	68

1686 - Floor - fijo - FL

Código: 530417-73

MATERIALES Y COLORES



Cuerpo	de aluminio fundido a presión con contracaja de nylon f.v., marco de acero inoxidable AISI 316L.
Óptica	de policarbonato metalizado con alta eficiencia luminosa.
Difusor	vidrio templado esp. 15 mm resistente al choque térmico, al impacto y a la carga estática.
Barnizado	fase de pretratamiento superficial del metal, barnizado con polvo de poliéster, resistente a la corrosión, a la niebla salina y estabilizado a los rayos UV.
Color	Inox
Equipamiento	-de serie con cajas para empotrado. -junta de goma de silicona. -prensaestopas de nylon diám. 1/2 pulgada gas. -tornillos antigripaje
Advertencias	luminaria transitable. No detenerse.

NORMAS Y CUMPLIMIENTO

Clase de seguridad fotobio-lógica	RG0 Ethr
Marcados y pruebas	CE
Normas de referencia	EN60598-1. Tienen un grado de protección según la norma EN60529.
Pruebas De Laboratorio	La luminaria ha superado la prueba de resistencia a la carga estática (EN 60598-2-13) con un peso aplicado de 4000 kg.
Etiqueta Energética	E

GARANTÍA

Garantía posventa	3 yr
-------------------	------

DESCARGAR

MONTAJES

InstruccionesMontaje connettore floor.dxf

InstruccionesMontaje floor 10-23.pdf

DIBUJOS

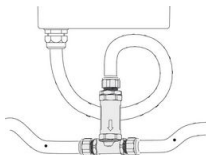
BIM 1686 Floor - fixed - FL - 20200623.zip

EsquemasTécnicos 1685.dxf

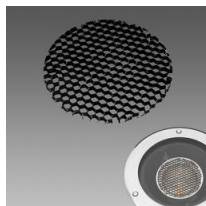


1686 - Floor - fijo - FL

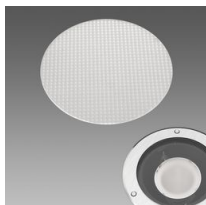
Código: 530417-73



399 Conector para tira continua



541 Pantalla alveolar - Floor



542 Lámina prismatizada - Floor



543 Difusor nevado - Floor



544 Cúpula - Floor



545 Lámina transparente - Floor