

1491 - Columna para enterrar

Código: 426177-00

INFORMACIÓN GENERAL



Artículo	1491 - Columna para enterrar
Código	426177-00

DIMENSIONES Y PESO

Peso (Kg)	78.425 kg
-----------	-----------



1491 Palo da interrare



1491 - Columna para enterrar

Código: 426177-00



1491 - Columna para enterrar

Código: 426177-00

MATERIALES Y COLORES

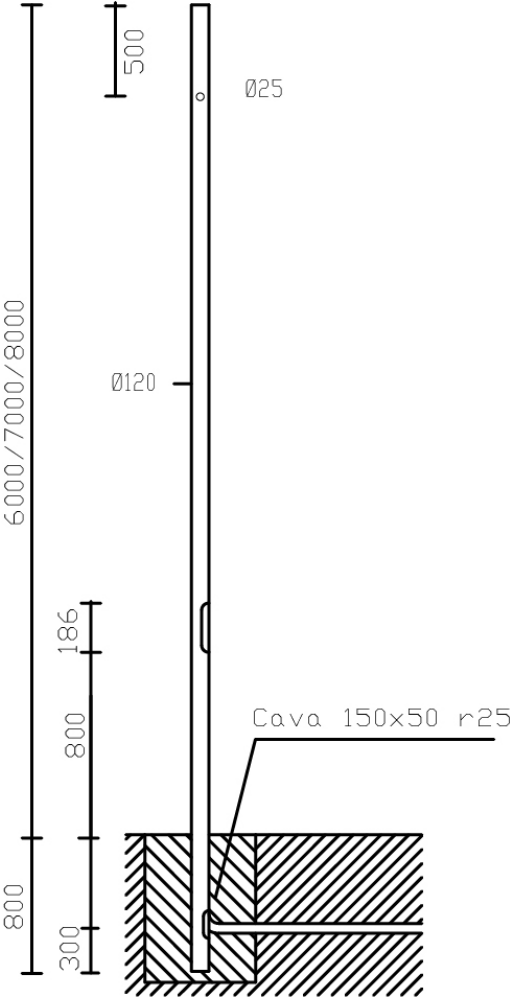
Cuerpo	En acero galvanizado. Con bornero extraíble de 4 polos de 16mm2 con 2 fusibles de 16A. En clase de aislamiento II. Bajo pedido, en los colores: RAL3003, 5011, 7026, 9011, 8015, 7024, 7016, 9006, 7037, 6004, 6011, 9010.
Fijación columna	0
Barnizado	barnizado con polvo de poliestireno termoendurecible.
Color	Grey

NORMAS Y CUMPLIMIENTO

Marcados y pruebas	CE
Pruebas De Laboratorio	La posibilidad de acoplar una composición a la columna está sujeta a la verificación de la resistencia al empuje del viento, en las zonas del territorio previsto por la norma DM14/01/2008. Según las hipótesis de carga prevista por la norma EN 40-3-1.

GARANTÍA

Garantía posventa	0 yr
-------------------	------



DESCARGAR

MONTAJES

InstruccionesMontaje 1491-1493.pdf

DIBUJOS

EsquemasTécnicos 1491.dxf

EsquemasTécnicos3D disano 1491 pole 8m.3ds



1491 - Columna para enterrar

Código: 426177-00



3472 Mini Giovi M1 - vial



3269 Mini Stelvio FX T5 - extensivo



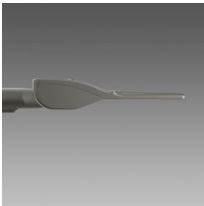
3278 Mini Stelvio FX T3 - extensivo vial



3376 Mini Stelvio - high performance - grandes áreas



3476 Mini Giovi W2 - vial



3477 Mini Giovi N1 - carril bici



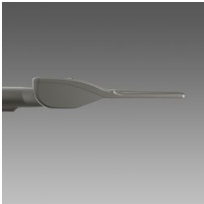
3478 Mini Giovi M1 - vial



3479 Mini Giovi T4 - grandes áreas



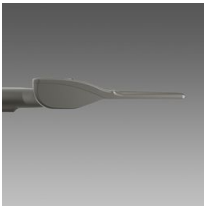
3480 Mini Giovi - high performance - grandes áreas



3481 Mini Giovi - high performance - vial ME



3482 Mini Giovi - high performance - carril bici



3483 Mini Giovi ÁMBAR - grandes áreas



3484 Mini Giovi ÁMBAR - vial ME



3485 Mini Giovi ÁMBAR - carril bici

1491 - Columna para enterrar

Código: 426177-00



3486 Mini Giovi izquierda (IZQ.) - pasos de peatones




3487 Mini Giovi derecho (DCH.) - pasos de peatones




3473 Giovi W1 - vial



3474 Giovi M2 - vial



3490 Giovi - high performance - grandes áreas



3491 Giovi - high performance - vial ME



3492 Giovi ÁMBAR T4 - grandes áreas




3493 Giovi ÁMBAR - vial ME



3494 Giovi T4 - asimétrico - grandes áreas



3495 Giovi W2 - vial



3496 Giovi - izquierdo (IZQ.)- pasos de peatones



3497 Giovi - derecho (DCH.) - pasos de peatones



3277 Mini Stelvio FX T2 - vial



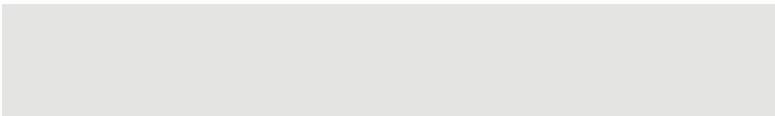
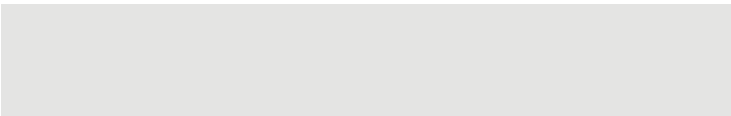
3279 Mini Stelvio FX T4 - asimétrico

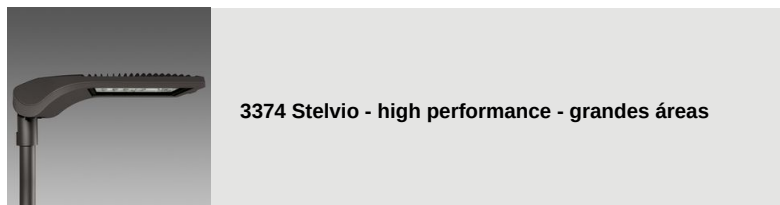
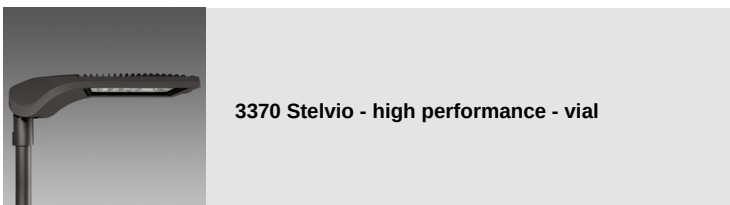
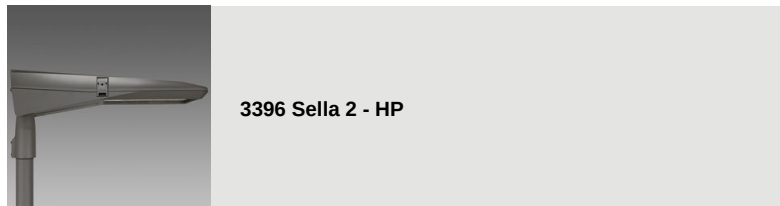
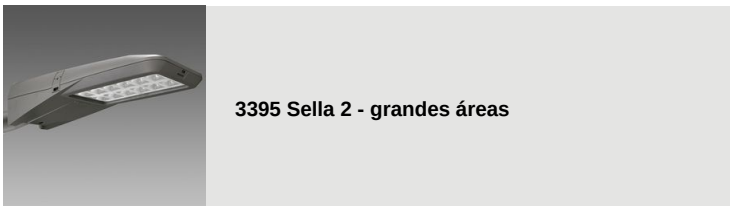
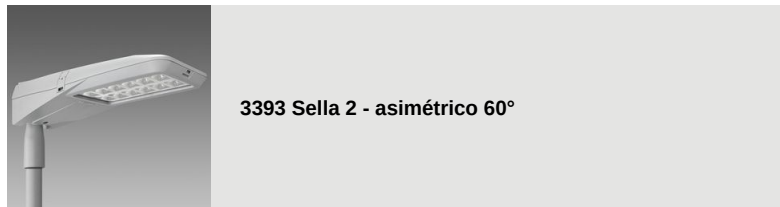
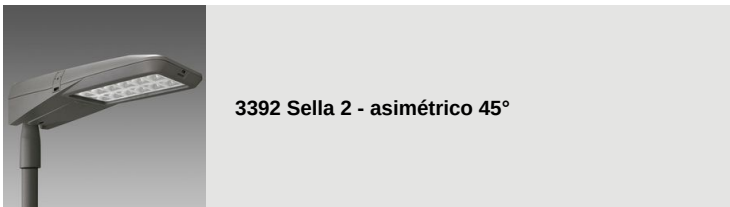
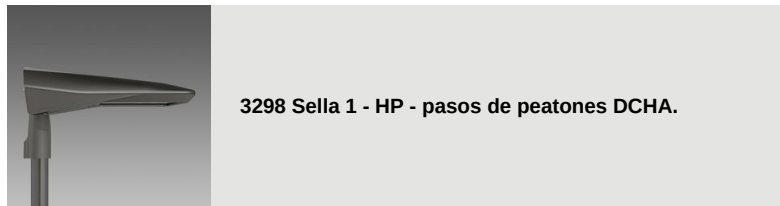
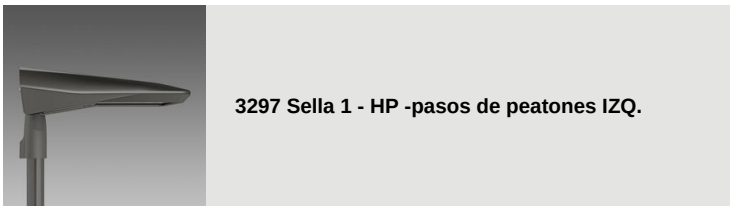
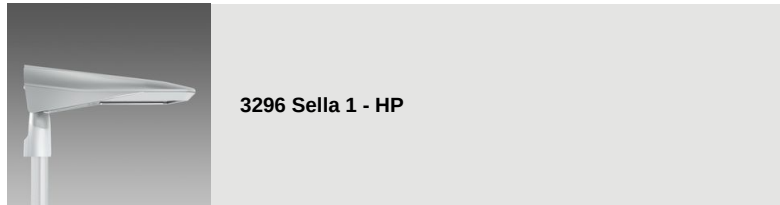
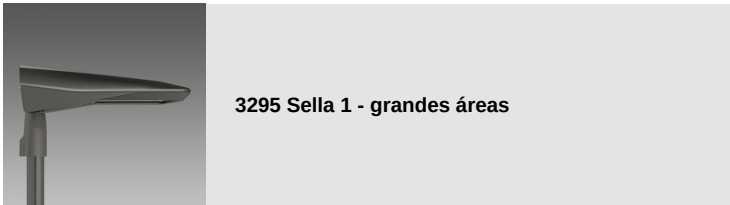
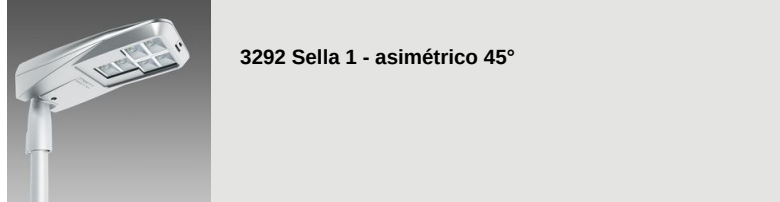
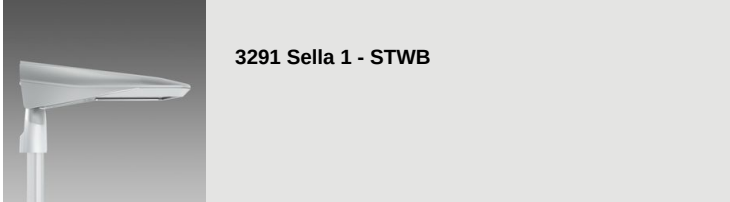


3375 Mini Stelvio - high performance - vial



3290 Sella 1 - ST







3475 Mini Giovi W1 - vial



3275 Mini Stelvio - street



3276 Mini Stelvio - asimétrico

Póngase en contacto con el Centro de Asesoramiento y Diseño para cualquier información sobre iluminación. El flujo luminoso de salida notificado indica el flujo luminoso de la luminaria con una tolerancia de $\pm 10\%$ con respecto al valor indicado. La potencia total absorbida no supera el 10% del valor indicado. La información sobre iluminación puede estar sujeta a cambios y mejoras debido a la velocidad de su evolución tecnológica. Saturday, March 2, 2024