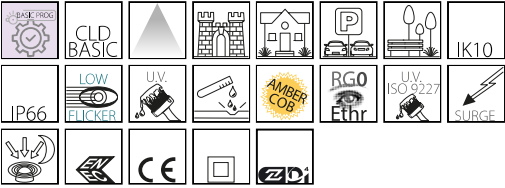


3591 - Ischia - COB rotosimétrico haz medio RM

Código: 424670-73



Con un diseño circular, sencillo y moderno, que recuerda inmediatamente el punto de viraje verde de la iluminación Led, ISCHIA es el producto ideal para iluminar zonas verdes y áreas residenciales. ISCHIA LED está disponible en temperaturas de color de 3000K y 4000K y en tono ámbar, la temperatura de color diseñada para iluminar en armonía con la luz natural en las horas del crepúsculo. De este modo, la luz artificial se convierte en un elemento menos invasivo en el entorno, respetando al máximo las necesidades de la flora y la fauna nocturnas. Además, está equipado para todos los sistemas de gestión y control más avanzados. La gama ISCHIA incluye luminarias con diferentes curvas fotométricas para conseguir la mejor iluminación en cada recorrido y contexto.



INFORMACIÓN GENERAL

Artículo	3591 - Ischia - COB rotosimétrico haz medio RM
Código	424670-73

DIMENSIONES Y PESO

Altura (mm)	105 mm
Diámetro (Ø) (mm)	500 mm
Peso (Kg)	4.38 kg

INSTALACIÓN

Diámetro (Ø) fijación en columna (mm)	60-60 mm
Superficie de exposición al viento (mm)	L 34500 mm², F 19700 mm²

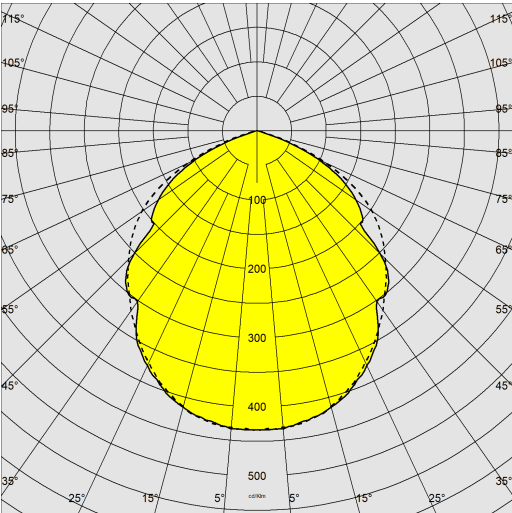
CARACTERÍSTICAS ELÉCTRICAS Y CONTROLES

Tipo de tensión	AC
Tensión Mín. (V)	220 V
Tensión Máx. (V)	240 V
Frecuencia Mín. (Hz)	50 Hz
Frecuencia Máx. (Hz)	60 Hz
Frecuencia (Hz)	50 Hz
Sigla cableado	CLD
Factor de potencia	≥0.9
Surge protector (común) (EN 61547)	6 kV, 10 kV
Clase de aislamiento	Clase II
Control y Regulación	Ninguno

3591 - Ischia - COB rotosimétrico haz medio RM

Código: 424670-73

DATOS FOTOMÉTRICOS



Tipo distribución	Rotosimétrico haz ancho - 360°
Fuente de luz	LED COB AMBER
CRI	amber
Flujo luminoso (salida) (lm)	5172 lm
Potencia absorbida (total) (W)	44 W
CCT	2200 K
Eficiencia luminosa (lm/W)	118 lm/W
Low Flicker	luminaria con Flicker muy reducido: luz uniforme para una mayor seguridad visual.
Mantenimiento del flujo luminoso LED	50000 hr, L 80, B 20

CARACTERÍSTICAS MECÁNICAS

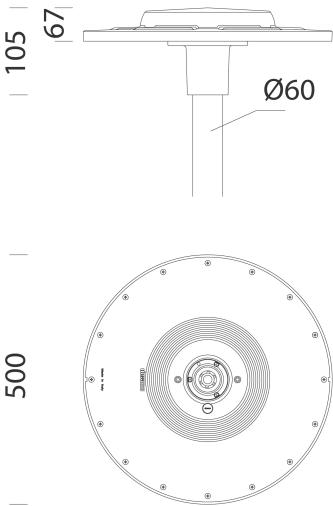
Resistencia mecánica al impacto (IK)	IK10
IP	66
Temperatura ambiental - mín.	-30 °C
Temperatura ambiental - máx.	50 °C



3591 - Ischia - COB rosimétrico haz medio RM

Código: 424670-73

MATERIALES Y COLORES



DESCARGAR

MONTAJES

InstruccionesMontaje ischia 01-23.pdf

DIBUJOS

BIM 3591 Ischia - RM 05-23.zip

EsquemasTécnicos ischia.dxf



Cuerpo	de aluminio fundido a presión.
Óptica	de aluminio prismático y pulido de alto rendimiento
Difusor	de policarbonato de 2,5 mm de espesor resistente a los choques térmicos y a los impactos (pruebas UNI EN 12150-1/2001).
Disipador	el sistema de disipación de calor está especialmente diseñado y construido para permitir que los LEDs funcionen a temperaturas adecuadas para un óptimo rendimiento/desempeño y una larga vida útil.
Fijación columna	de aluminio fundido a presión. Apto para columnas de 60 mm de diámetro.
Barnizado	fase de pretratamiento superficial del metal, barnizado con polvo de poliéster, resistente a la corrosión, a la niebla salina y estabilizado a los rayos UV.
Barnizado especial (BAJO PEDIDO)	bajo pedido: barnizado según la norma UNI EN ISO 9227, prueba de corrosión en atmósfera artificial para ambientes agresivos o marinos (frente al mar).
Color	Grafito
Equipamiento	<ul style="list-style-type: none">- conector estanco para una instalación rápida sin tener que abrir la luminaria.- válvula anticondensación.- dispositivo de control de la temperatura con rearme automático.- dispositivo de protección conforme a la norma alla EN 61547 contra los fenómenos impulsivos.- funciones integradas BASIC PROG.

NORMAS Y CUMPLIMIENTO

Clase de seguridad fotobio-lógica	RG0 Ethr
Marcados y pruebas	CE, ENEC, ENEC+, ZHAGA D4i
Normas de referencia	EN60598-1. Tienen un grado de protección según la norma EN60529.
Etiqueta Energética	D

EQUIPOS

Bajo pedido	<ul style="list-style-type: none">-Difusor con acabado opal: subcódigo -0026-Regulación 1-10V: subcódigo -12-Medianoche virtual: subcódigo -30, 4 pasos (bajo pedido máx. 8 pasos)- Telegestión por operadora de línea eléctrica subcódigo -0078-2200K: subcódigo -73
-------------	---

GARANTÍA

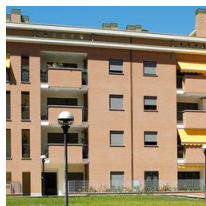
Garantía posventa	5 yr
-------------------	------

3591 - Ischia - COB rotosimétrico haz medio RM

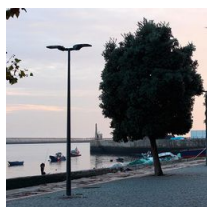
Código: 424670-73



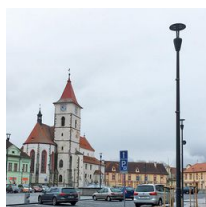
5 Columna de fibra de vidrio



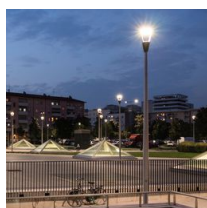
1278 Cónica



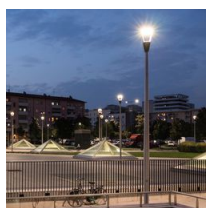
1481 columna cónica de acero para enterrar



1480 columna cónica de acero con base



1478 Columna Urban para enterrar



1477 Columna urbano - con base



1408 Columna rayada ø100 con base



1409 Columna rayada ø 100



1508 Columna rayada ø 120 con base



1509 Columna rayada ø120