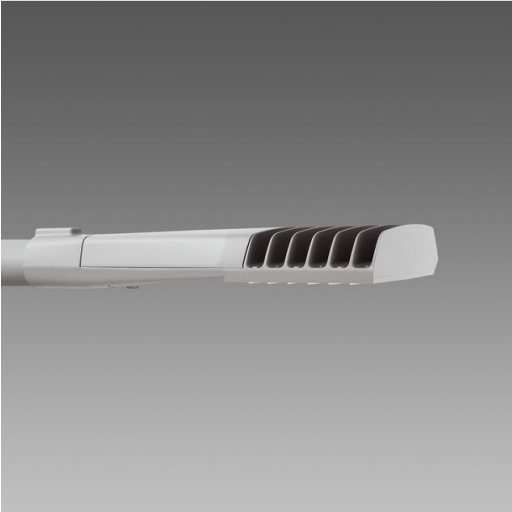


3382 - Susa T2 - carriles bici

Código: 340522-39



Uno de los modelos más recientes de la producción Disano para el alumbrado vial, Susa es una luminaria de diseño reconocible y sobrio con un alto rendimiento en todos los contextos. Disponible en varias versiones: con óptica vial, para carriles bici y pasos de peatones, está equipada con LEDs de última generación que combinan la eficiencia con la calidad de la luz, con una temperatura de color de 3000/4000K y CRI70.



INFORMACIÓN GENERAL

Artículo	3382 - Susa T2 - carriles bici
Código	340522-39

DIMENSIONES Y PESO

Longitud (mm)	540 mm
Anchura (mm)	156 mm
Altura (mm)	80 mm
Peso (Kg)	2.2 kg

INSTALACIÓN

Diámetro (Ø) fijación en columna (mm)	45-60 mm
Superficie de exposición al viento (mm)	L 32600 mm², F 65900 mm²

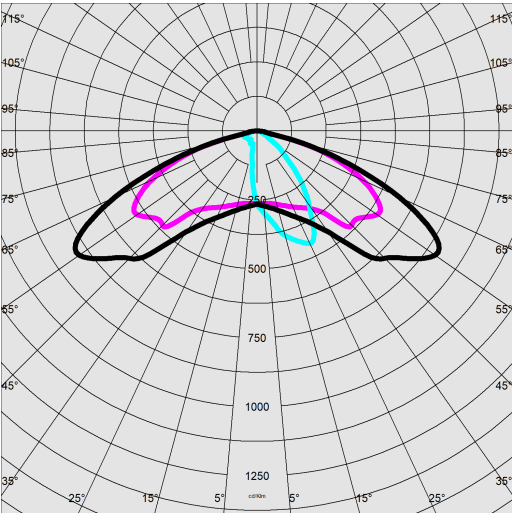
CARACTERÍSTICAS ELÉCTRICAS Y CONTROLES

Tipo de tensión	AC
Tensión Mín. (V)	220 V
Tensión Máx. (V)	240 V
Frecuencia Mín. (Hz)	50 Hz
Frecuencia Máx. (Hz)	60 Hz
Frecuencia (Hz)	50 Hz
Sigla cableado	CLD
Factor de potencia	≥0.9
Corriente Nominal	700 mA
Surge protector (común) (EN 61547)	6 kV, 10 kV
Clase de aislamiento	Clase II
Control y Regulación	Ninguno

3382 - Susa T2 - carriles bici

Código: 340522-39

DATOS FOTOMÉTRICOS



Tipo distribución	Estrecho / Distancia entre ejes alta
Fuente de luz	LED
CRI	70
Flujo luminoso (salida) (lm)	7755 lm
Potencia absorbida (total) (W)	54 W
CCT	3000 K
Eficiencia luminosa (lm/W)	144 lm/W
Low Flicker	luminaria con Flicker muy reducido: luz uniforme para una mayor seguridad visual.
Mantenimiento del flujo luminoso LED	80000 hr, L 80, B 10

CARACTERÍSTICAS MECÁNICAS

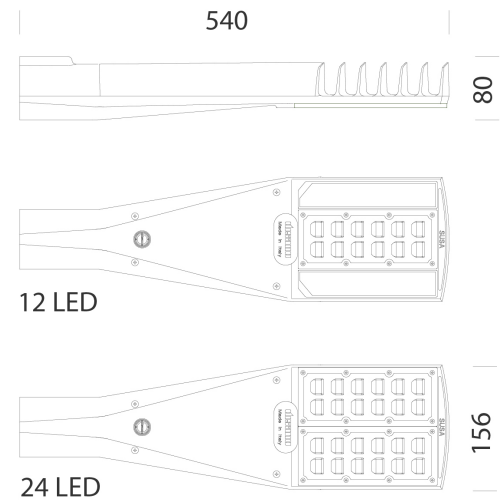
Resistencia mecánica al impacto (IK)	IK07
IP	66
Temperatura ambiental - mín.	-30 °C
Temperatura ambiental - máx.	40 °C



3382 - Susa T2 - carriles bici

Código: 340522-39

MATERIALES Y COLORES



DESCARGAR

MONTAJES

InstruccionesMontaje susa 03-23.pdf

DIBUJOS

BIM 3382 Susa T2 - bike trails - 20200224.zip

EsquemasTécnicos susa-.dxf

EsquemasTécnicos3D disano 3382 susa 24led.3ds



Cuerpo	de aluminio fundido a presión y diseñados con una sección aerodinámica de baja superficie de exposición al viento. Aletas de refrigeración integradas en la cubierta.
Óptica	en PMMA de alto rendimiento resistente a las altas temperaturas y a la radiación UV.
Disipador	el sistema de disipación de calor está especialmente diseñado y construido para permitir que los LEDs funcionen a temperaturas adecuadas para un óptimo rendimiento/desempeño y una larga vida útil.
Fijación columna	de aluminio fundido a presión, equipado con pernos de bloqueo de la luminaria. Apto para columnas diámetro 45-60mm.
Barnizado	fase de pretratamiento superficial del metal, barnizado con polvo de poliéster, resistente a la corrosión, a la niebla salina y estabilizado a los rayos UV.
Barnizado especial (BAJO PEDIDO)	bajo pedido: barnizado según la norma UNI EN ISO 9227, prueba de corrosión en atmósfera artificial para ambientes agresivos o marinos (frente al mar).
Color	Grey
Equipamiento	<ul style="list-style-type: none"><li>- conector estanco para una instalación rápida sin tener que abrir la luminaria.</li><li>- válvula anticondensación.</li><li>- dispositivo de control de la temperatura con rearme automático.</li><li>- dispositivo de protección conforme a la norma alla EN 61547 contra los fenómenos impulsivos.</li><li>- funciones integradas BASIC PROG.</li></ul>

NORMAS Y CUMPLIMIENTO

Clase de seguridad fotobio-lógica	RG0 Ethr
Marcados y pruebas	CE, ENEC
Normas de referencia	EN60598-1. Tienen un grado de protección según la norma EN60529.
Etiqueta Energética	C

EQUIPOS

Bajo pedido	<ul style="list-style-type: none"><li>- alimentadores regulables 1-10V, subcódigo 12</li><li>- dispositivo medianoche virtual, subcódigo 30</li><li>- alimentadores onda portadora, subcódigo 0078</li><li>- Nema Socket, subcódigo 40</li><li>- Zhaga Socket, subcódigo 0054</li></ul>
-------------	---

GARANTÍA

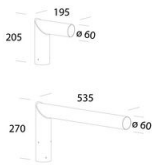
Garantía posventa	5 yr
-------------------	------

3382 - Susa T2 - carriles bici

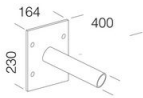
Código: 340522-39



405 Fijación articulada



205 Fijación cabeza-columna



248 Fijación de pared