

3350 - Garda 1 - rotosimétrico

Código: 330518-39



Alta eficiencia y excelente calidad de la luz: estos son los requisitos básicos para el alumbrado público Led que representa la verdadera transición hacia una tecnología respetuosa con el medio ambiente y capaz de mejorar la calidad de vida en las ciudades pequeñas y grandes. En estas nuevas versiones, además del diseño especial, se han revisado las potencias para aumentar la eficiencia, y se ha diseñado un sistema óptico para controlar el deslumbramiento debido a la creciente intensidad luminosa de los Leds. La posibilidad de disponer, además de la luz de 4000K, de versiones de luz más cálida (3000K) permite realizar proyectos de iluminación con resultados muy convincentes en términos de inversión, economía de funcionamiento y satisfacción del usuario. Disponible en diferentes versiones -roto-simétrico, asimétrico, carril bici, bimétrico- para diseñar las mejores vías de luz y hacer que las carreteras sean seguras y habitables para automovilistas, ciclistas y peatones. Además de ser eficientes, son luminarias de alta tecnología que pueden integrarse perfectamente con los sistemas de telegestión, comunicación y vigilancia que hacen de la red de alumbrado público el principal soporte de la ciudad inteligente.



INFORMACIÓN GENERAL

Artículo	3350 - Garda 1 - rotosimétrico
Código	330518-39

DIMENSIONES Y PESO

Altura (mm)	620 mm
Diámetro (Ø) (mm)	420 mm
Peso (Kg)	5.47 kg

INSTALACIÓN

Diámetro (Ø) fijación en columna (mm)	60-76 mm
Superficie de exposición al viento (mm)	L 76900 mm², F 125600 mm²

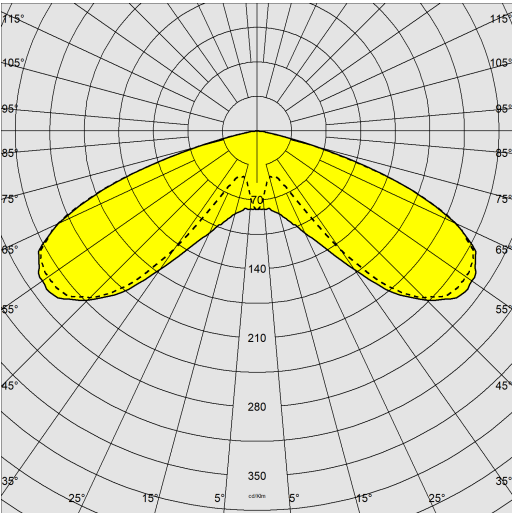
CARACTERÍSTICAS ELÉCTRICAS Y CONTROLES

Tipo de tensión	AC
Tensión Mín. (V)	220 V
Tensión Máx. (V)	240 V
Frecuencia Mín. (Hz)	50 Hz
Frecuencia Máx. (Hz)	60 Hz
Frecuencia (Hz)	50 Hz
Sigla cableado	CLD
Factor de potencia	≥0.9
Surge protector (común) (EN 61547)	6 kV, 10 kV
Clase de aislamiento	Clase II
Control y Regulación	Ninguno

3350 - Garda 1 - rotosimétrico

Código: 330518-39

DATOS FOTOMÉTRICOS



Tipo distribución	Rotosimétrico haz ancho - 360°
Fuente de luz	LED
CRI	70
Flujo luminoso (salida) (lm)	2165 lm
Potencia absorbida (total) (W)	15 W
CCT	3000 K
Eficiencia luminosa (lm/W)	144 lm/W
Low Flicker	luminaria con Flicker muy reducido: luz uniforme para una mayor seguridad visual.
Consistencia cromática	SDCM4
Mantenimiento del flujo luminoso LED	100000 hr, L 80, B 10

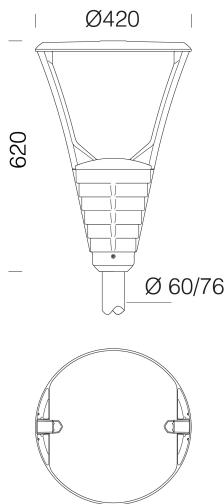


CARACTERÍSTICAS MECÁNICAS

Resistencia mecánica al impacto (IK)	IK09
IP	66
Temperatura ambiental - mín.	-40 °C
Temperatura ambiental - máx.	50 °C

3350 - Garda 1 - rotosimétrico

Código: 330518-39



DESCARGAR

MONTAJES

InstruccionesMontaje garda iseo como 12-23.pdf

DIBUJOS

BIM 3350 Garda 1 - 11-23.zip

EsquemasTécnicos garda.dxf



MATERIALES Y COLORES

Cuerpo	de aluminio fundido a presión, diseñados con sección de bajísima superficie de exposición al viento.
Óptica	en PMMA de alto rendimiento resistente a las altas temperaturas y a la radiación UV.
Difusor	vidrio templado esp. 4 mm, resistente al choque térmico y al impacto (UNI EN 12150-1:2001).
Disipador	el sistema de disipación de calor está especialmente diseñado y construido para permitir que los LEDs funcionen a temperaturas adecuadas para un óptimo rendimiento/desempeño y una larga vida útil.
Fijación columna	Apto para columnas de 60 mm de diámetro a 76mm.
Barnizado	fase de pretratamiento superficial del metal, barnizado con polvo de poliéster, resistente a la corrosión, a la niebla salina y estabilizado a los rayos UV.
Barnizado especial (BAJO PEDIDO)	bajo pedido: barnizado según la norma UNI EN ISO 9227, prueba de corrosión en atmósfera artificial para ambientes agresivos o marinos (frente al mar).
Color	Antracita
Equipamiento	<ul style="list-style-type: none">- conector estanco para una instalación rápida sin tener que abrir la luminaria.- válvula anticondensación.- dispositivo de control de la temperatura con rearme automático.- dispositivo de protección conforme a la norma alla EN 61547 contra los fenómenos impulsivos.- funciones integradas BASIC PROG.

NORMAS Y CUMPLIMIENTO

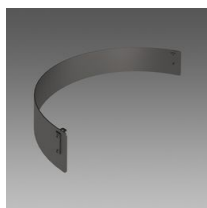
Clase de seguridad fotobio-lógica	RG0 Ethr
Marcados y pruebas	CE, ENEC
Normas de referencia	EN60598-1. Tienen un grado de protección según la norma EN60529.
Etiqueta Energética	D

GARANTÍA

Garantía posventa	5 yr
-------------------	------

3350 - Garda 1 - rotosimétrico

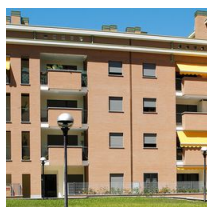
Código: 330518-39



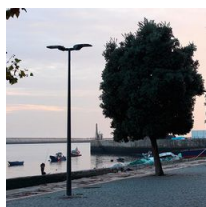
109 Pantalla antideslumbrante



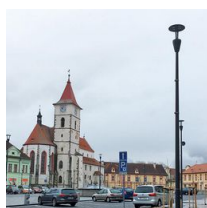
5 Columna de fibra de vidrio



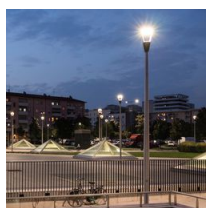
1278 Cónica



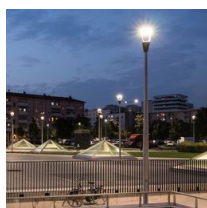
1481 columna cónica de acero para enterrar



1480 columna cónica de acero con base



1478 Columna Urban para enterrar



1477 Columna urbano - con base



1408 Columna rayada ø100 con base



1409 Columna rayada ø 100



1508 Columna rayada ø 120 con base



1509 Columna rayada ø120