

6601 - Techno System - asimétrico 25° - CRI 90

Código: 133013-0041

INFORMACIÓN GENERAL



Su diseño sencillo y moderno se integra perfectamente en cualquier contexto; con 1421 mm de longitud (bajo pedido 575/1139/1703/2267/2831/3395 mm) está disponible en diferentes versiones. El nuevo Techno System dispone de una amplia gama de ópticas con diferentes equipos LED. Esto permite incorporar a cada diseño de iluminación la luminaria más adecuada para conseguir la iluminancia requerida, con un uso racional de la luz.



Artículo	6601 - Techno System - asimétrico 25° - CRI 90
Código	133013-0041

DIMENSIONES Y PESO

Longitud (mm)	1421 mm
Anchura (mm)	60 mm
Altura (mm)	52 mm
Peso (Kg)	1.683 kg

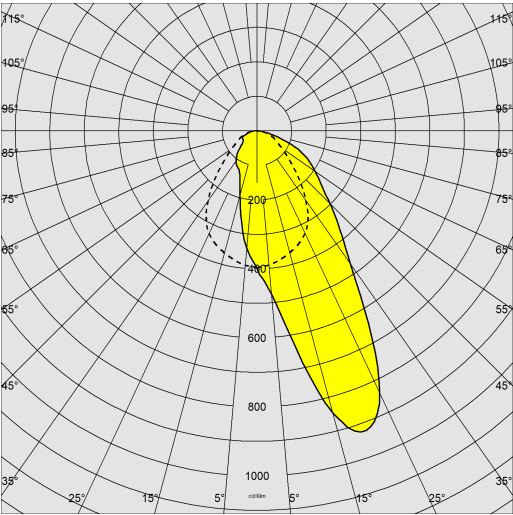
CARACTERÍSTICAS ELÉCTRICAS Y CONTROLES

Tipo de tensión	AC
Tensión Mín. (V)	220 V
Tensión Máx. (V)	240 V
Frecuencia Mín. (Hz)	50 Hz
Frecuencia Máx. (Hz)	60 Hz
Frecuencia (Hz)	50 Hz
Sigla cableado	CLD-D-D
Interfaz de control	DALI
Factor de potencia	≥0.95
Clase de aislamiento	Clase I
Control y Regulación	Sí (Control externo)

6601 - Techno System - asimétrico 25° - CRI 90

Código: 133013-0041

DATOS FOTOMÉTRICOS



Tipo distribución	Asimétrico
Fuente de luz	LED
CRI	90
Flujo luminoso (salida) (lm)	6547 lm
Potencia absorbida (total) (W)	68 W
CCT	4000 K
Eficiencia luminosa (lm/W)	96 lm/W
Low Flicker	luminaria con Flicker muy reducido: luz uniforme para una mayor seguridad visual.
Grados de asimetría	25 °
Mantenimiento del flujo luminoso LED	50000 hr, L 85, B 10

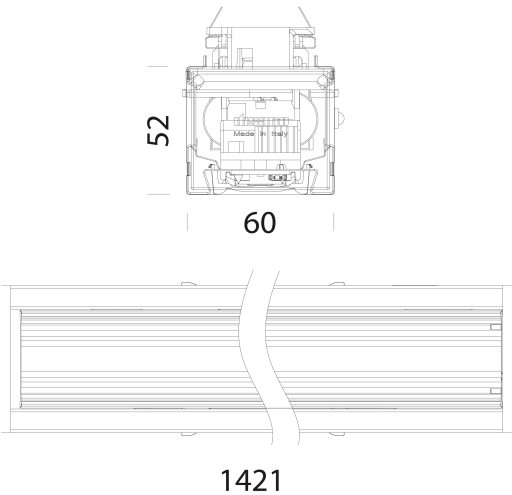


CARACTERÍSTICAS MECÁNICAS

Resistencia mecánica al impacto (IK)	IK07
IP	40

6601 - Techno System - asimétrico 25° - CRI 90

Código: 133013-0041



DESCARGAR

MONTAJES

InstruccionesMontaje techno system 01-23.pdf

DIBUJOS

BIM 6601 Techno System - 25° asymmetric - CRI 90 - 20200611.zip

EsquemasTécnicos technosystem.dxf

EsquemasTécnicos3D disano 6601 TechnoSystem.3ds



MATERIALES Y COLORES

Cuerpo	de acero laminado galvanizado, con bordes torneados anticorte y cabezales de ABS.
Óptica	en PMMA de alto rendimiento resistente a las altas temperaturas y a la radiación UV.
Barnizado	prebarnizado al horno con resina de poliéster, estabilizado a los rayos UV, después de un tratamiento de fosfatación.
Color	Blanco
Equipamiento	equipado de serie con electrificación de 5 polos, 7 polos (para las versiones EMergencia o DALI con DIMMer) y 11 polos (para las versiones EMergencia y DALI con DIMMer) Sistema de bloqueo externo para la fijación al canal.

NORMAS Y CUMPLIMIENTO

Clase de seguridad fotobio-lógica	RG0
Marcados y pruebas	CE, ENEC
Normas de referencia	EN60598-1. Tienen un grado de protección según la norma EN60529. La luminaria cumple los requisitos de los consorcios IFS y BRC, Directiva HACCP, para las instalaciones de iluminación en la industria alimentaria.
Etiqueta Energética	C

EQUIPOS

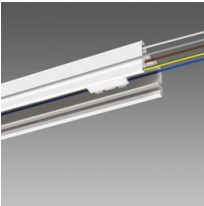
Bajo pedido	- interruptor de selección de fase con hasta 11 conductores - versiones de 3000K-6500K - versiones FOOD (Red Meat, Marbled Meat, Fish, Bread, Pastries y Produce) - versión con cable con alimentación centralizada CLD-EC subcódigo -0050
-------------	---

GARANTÍA

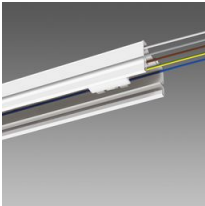
Garantía posventa	5 yr
-------------------	------

**6601 - Techno System - asimétrico 25° - CRI 90**

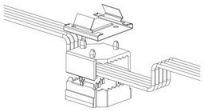
Código: 133013-0041



**6002 Canal electrificado - no en tira continua**



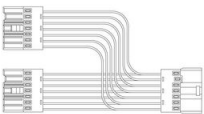
**6003 Canal electrificado - sin conector**



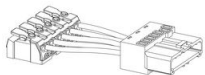
**6620 Selector switch**



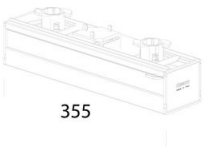
**6621 Junta electrificada**



**6622 Electrified T joint**



**6623 Alimentación**



**6624 Cobertura seccionador**



**6052 Suspensión para cadena**



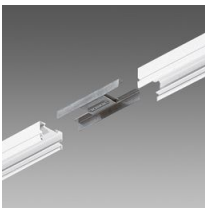
**6053 Suspensión para cable**



**6510 Suspensión simple**



**6512 Rollo de cable**



**6010 Unión lineal**



**6015 Unión angular**



**6020 Unión en T**

**6601 - Techno System - asimétrico 25° - CRI 90**

Código: 133013-0041

